



INDIKATIONER:

- akut och kronisk diarré
- akut och kronisk pankreatit
- hyperlipidemi (förhöjd halt av blodfetter)
- lymfangiektasi
- exsudativ enteropati
- bakteriell överväxt
- exokrin pankreasinsufficiens (EPI)



En kombination av mycket lättsmälta proteiner, prebiotika, betmassa, ris och fiskolja bidrar till magtarmkanalens hälsa.



Ett lågt fettnnehåll förbättrar matsmältningsfunktionen hos hundar med pankreatit eller hyperlipidemi.



Ett lågt innehåll av lösliga fibrer bidrar till att begränsa gasbildning i tjocktarmen. Ett lågt innehåll av olösliga fibrer ger en högre energitätthet vilket möjliggör en fortsatt hög smaklighet trots det låga fettnnehållet.



Ett antioxidantkomplex (vitamin E och C, taurin och lutein) hjälper till att neutralisera fria radikaler.

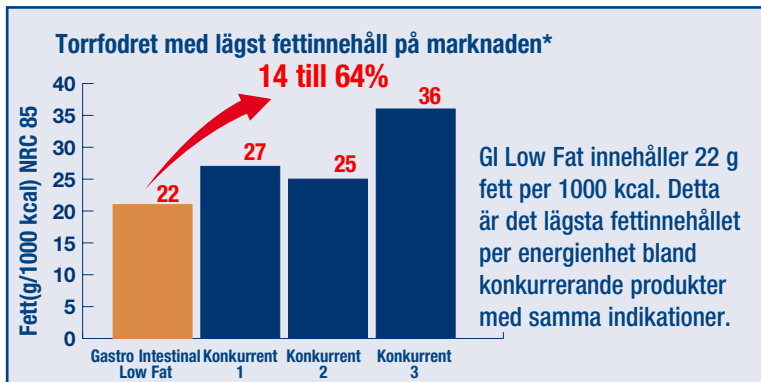
KONTRAINDIKATIONER:

- dräktighet och digivning

UTFODRINGSANVISNING:

Fodret kan ges under kortare eller längre tid beroende på symtomens svårighetsgrad.

YTTERLIGARE INFORMATION:



1.5, 6 och 12 kg

Verklig storlek

SAMMANSÄTTNING:

Ris, köttmjöl (fågel), vete, korn, hydrolyserat animaliskt protein, betmassa, jäst, animaliskt fett, mineral, frukto-oligosackarider, psylliumfrön/skal, fiskolja, jästhydrolysat (innehåller mannan-oligosackarider), tagetesextrakt (innehåller lutein).

REKOMMENDERAT DAGLIGT INTAG:

Vi rekommenderar att det dagliga intaget delas upp på två eller flera måltider.

Hundens vikt	mager		normal		övervikt	
	gram	cups	gram	cups	gram	cups
2 kg	75	1	60	6/8	45	5/8
4 kg	130	1 6/8	105	1 3/8	75	1
6 kg	170	2 2/8	140	1 7/8	105	1 3/8
8 kg	215	2 6/8	170	2 2/8	130	1 6/8
10 kg	250	3 2/8	200	2 5/8	150	2
15 kg	335	4 3/8	270	3 4/8	200	2 5/8
20 kg	415	5 3/8	330	4 2/8	250	3 2/8
25 kg	490	6 3/8	390	5 1/8	295	3 7/8
30 kg	560	7 2/8	445	5 6/8	335	4 3/8
35 kg	625	8 1/8	500	6 4/8	375	4 7/8
40 kg	690	9	550	7 1/8	415	5 3/8
50 kg	810	10 4/8	650	8 4/8	485	6 3/8
60 kg	925	12	740	9 5/8	555	7 2/8
70 kg	1035	13 4/8	830	10 6/8	620	8 1/8
80 kg	1140	14 7/8	915	11 7/8	685	8 7/8

Observera: 1 cup = ca 240 ml

NYCKELTAL (per 100g torrfoder):

Protein:	22 g
Fett:	7 g
Kolhydrat:	53.2 g
Stärkelse:	46.3 g
Kostfiber:	8.6 g
Växtråd:	1.7 g
Omega 6:	1.24 g
Omega 3:	0.25 g
EPA+DHA:	0.14 g
Kalcium:	1.09 g
Fosfor:	0.83 g
Natrium:	0.40 g
Omsättbar energi*:	363.8 kcal

*Beräknat energinnehåll enligt Atwaters ekvation (NRC 74).

Samverkande antioxidantkomplex:

Vitamin E:	60 mg
Vitamin C:	30 mg
Taurin:	210 mg
Lutein:	0.5 mg